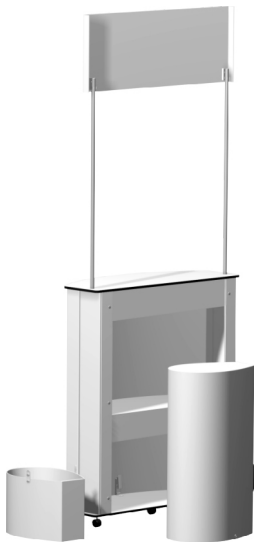


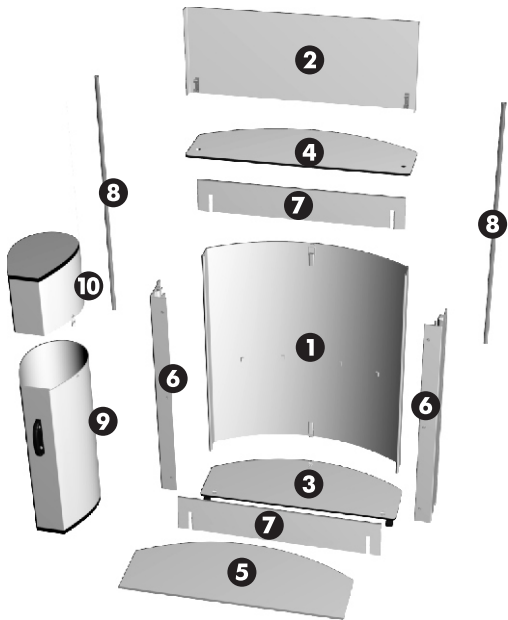
ИНСТРУКЦИЯ ПО СБОРКЕ



Сделано в России

КОМПЛЕКТАЦИЯ

- 1. ЛИЦЕВАЯ ПАНЕЛЬ**
- 2. ФРИЗОВАЯ ПАНЕЛЬ (ТОППЕР)**
- 3. ПОЛИК**
- 4. СТОЛЕШНИЦА**
- 5. ПОЛКА**
- 6. БОКОВЫЕ ПАНЕЛИ**
- 7. АРКИ**
- 8. ХРОМИРОВАННЫЕ ТРУБЫ**
- 9. ТУБУС**
- 10. КРЫШКА ТУБУСА**

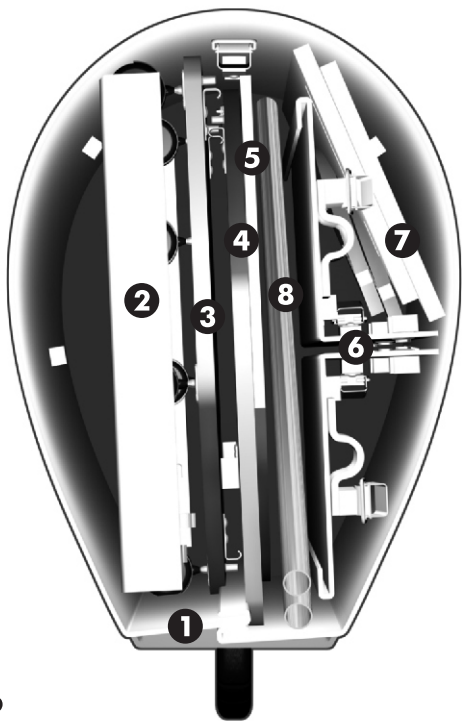


ИЗЪЯТИЕ ДЕТАЛЕЙ ПРОМОСТОЛА ИЗ ТУБУСА

- **РАСПОЛОЖИТЕ ТУБУС РУЧКОЙ К СЕБЕ**
- **ПОСЛЕДОВАТЕЛЬНОСТЬ ИЗЪЯТИЯ ДЕТАЛЕЙ СПРАВА НАЛЕВО, Т.Е. СНАЧАЛА ДОСТАЮТСЯ ДЕТАЛИ, РАСПОЛОЖЕННЫЕ СПРАВА ОТ ВАС**
- **ЛИЦЕВАЯ ПАНЕЛЬ, СОГНУТАЯ В ФОРМЕ «ПОДКОВЫ», ДОСТАЕТСЯ ПОСЛЕДНЕЙ**
- **ВЕРХНЮЮ И НИЖНЮЮ ЧАСТИ ОСВОБОДИВШЕГОСЯ ТУБУСА ВЫ МОЖЕТЕ ИСПОЛЬЗОВАТЬ КАК СТУЛ (БОЛЬШАЯ ЧАСТЬ ТУБУСА) И ВЕДРО ДЛЯ МУСОРА (МЕНЬШАЯ ЧАСТЬ ТУБУСА)**

УКЛАДКА ДЕТАЛЕЙ ПРОМОСТОЛА В ТУБУС

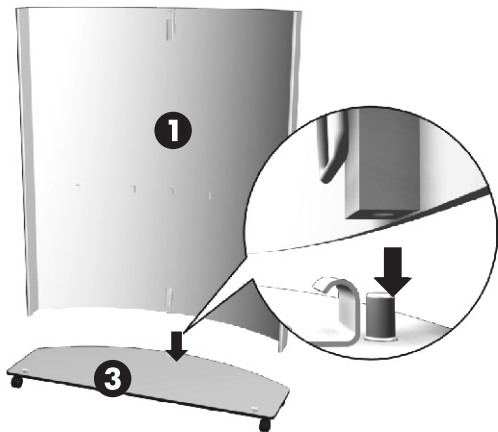
- **ПРОЧИТАЙТЕ, ПОЖАЛУЙСТА, ИНСТРУКЦИЮ ПО УКЛАДКЕ ДО КОНЦА**
- **СОБЛЮДАЙТЕ ЕДИНСТВЕННО ВОЗМОЖНУЮ ПОСЛЕДОВАТЕЛЬНОСТЬ УКЛАДКИ ДЕТАЛЕЙ В ТУБУС. ЭТО ГАРАНТИРУЕТ ВАМ БЫСТРОТУ УКЛАДКИ И ПОЛНУЮ СОХРАННОСТЬ ВСЕХ ЭЛЕМЕНТОВ ВО ВРЕМЯ ХРАНЕНИЯ И ТРАНСПОРТИРОВКИ**
- **РАСПОЛОЖИТЕ ТУБУС РУЧКОЙ К СЕБЕ И ЗАПОЛНЯЙТЕ ЕГО СЛЕВА НАПРАВО, СОБЛЮДАЯ СЛЕДУЮЩУЮ ПОСЛЕДОВАТЕЛЬНОСТЬ:**



6

1. **ЛИЦЕВУЮ ПАНЕЛЬ** СТОЙКИ СОГНИТЕ В ФОРМЕ «ПОДКОВЫ» И ВСТАВЬТЕ В БОЛЬШУЮ ЧАСТЬ ТУБУСА (СМ. СТР. 6).
2. **ФРИЗОВУЮ ПАНЕЛЬ (ТОППЕР)** РАСПОЛОЖИТЕ ИЗОБРАЖЕНИЕМ ВЛЕВО, ПРИ ЭТОМ КРЕПЛЕНИЯ ТРУБ ДОЛЖНЫ БЫТЬ С ДАЛЬНЕЙ ОТ ВАС СТОРОНЫ.
3. **ПОЛИК** УЛОЖИТЕ КОЛЕСАМИ К ВНУТРЕННЕЙ ЧАСТИ ФРИЗОВОЙ ПАНЕЛИ, ПРИ ЭТОМ ПОЛУКРУГЛАЯ ЧАСТЬ ПОЛИКА ДОЛЖНА НАХОДИТЬСЯ С ДАЛЬНЕЙ ОТ ВАС СТОРОНЫ.
4. **СТОЛЕШНИЦУ** РАСПОЛОЖИТЕ МЕТАЛЛИЧЕСКИМИ КРЮЧКАМИ К МЕТАЛЛИЧЕСКИМ КРЮЧКАМ ПОЛИКА, ПРИ ЭТОМ ПОЛУКРУГЛАЯ ЧАСТЬ СТОЛЕШНИЦЫ ДОЛЖНА НАХОДИТЬСЯ С ДАЛЬНЕЙ ОТ ВАС СТОРОНЫ.
5. **ПОЛКУ** РАСПОЛОЖИТЕ ЛИЦЕВОЙ СТОРОНОЙ К ЛИЦЕВОЙ СТОРОНЕ СТОЛЕШНИЦЫ, ПРИ ЭТОМ ПОЛУКРУГЛАЯ ЧАСТЬ ПОЛКИ ДОЛЖНА НАХОДИТЬСЯ С ДАЛЬНЕЙ ОТ ВАС СТОРОНЫ.
6. **БОКОВЫЕ ПАНЕЛИ** (БОКОВИНЫ) (СМ. СТР. 6)
7. **АРКИ** (СМ. СТР. 6)
8. **ХРОМИРОВАННЫЕ ТРУБЫ** УЛОЖИТЕ МЕЖДУ ПОЛКОЙ И БОКОВИНАМИ, ПО ДИАГОНАЛИ ТУБУСА, КОНЦАМИ К СЕБЕ.
9. **КРЫШКУ ТУБУСА** (МЕНЬШУЮ ЧАСТЬ ТУБУСА) УСТАНОВИТЕ, СДАВЛИВАЯ РУКАМИ КРАЯ ЛИЦЕВОЙ ПАНЕЛИ (СО СТОРОНЫ РУЧКИ).

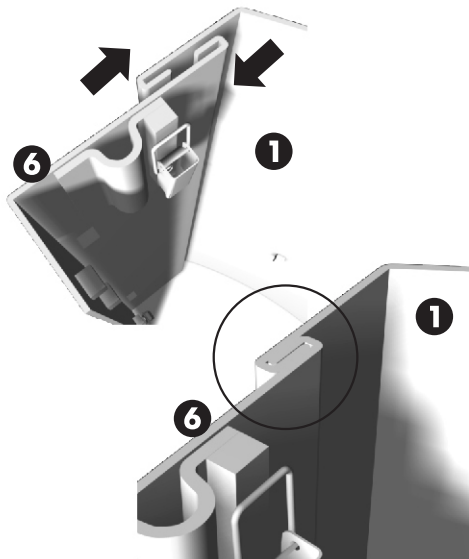
СБОРКА ПРОМОСТОЛА



• **СОВМЕСТИТЕ ОТВЕТНЫЕ ЧАСТИ КРЕПЛЕНИЯ**

ЗАСТЕГНИТЕ ЗАМОК ▶

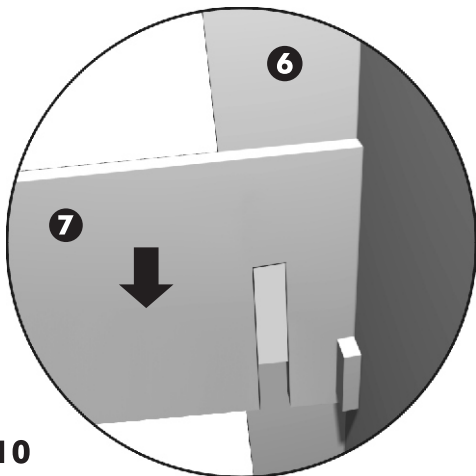




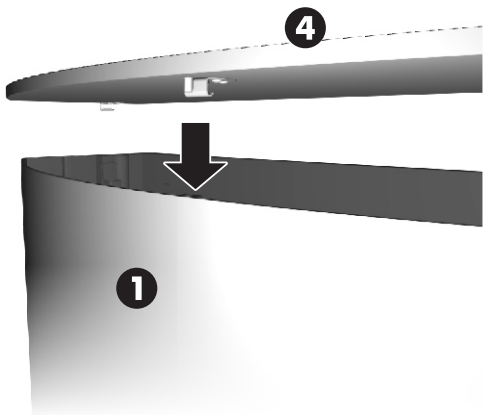
- **ПРИСОЕДИНИТЕ ОБЕ БОКОВИНЫ К ЛИЦЕВОЙ ПАНЕЛИ**
- **ЗАСТЕГНИТЕ ЗАМКИ КРЕПЛЕНИЯ К ПОЛИКУ**

- УСТАНОВИТЕ СНАЧАЛА НИЖНЮЮ АРКУ, ПОТОМ ВЕРХНЮЮ

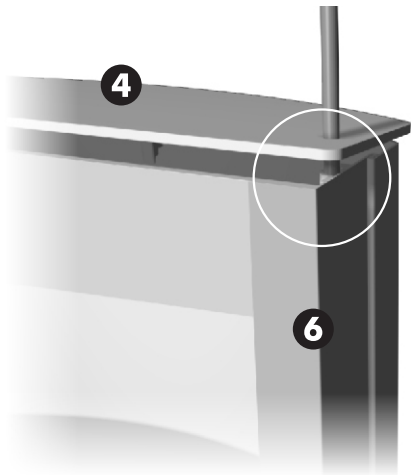
**ПРАВИЛЬНО
УСТАНОВЛЕННАЯ
АРКА**



10



- **ПРИСТЕГНИТЕ ЗАМКОМ СТОЛЕШНИЦУ К ЛИЦЕВОЙ ПАНЕЛИ**



- **СОВМЕСТИТЕ ОТВЕРСТИЯ СТОЛЕШНИЦЫ С ОТВЕРСТИЯМИ ДЕРЖАТЕЛЕЙ ТРУБ В БОКОВИНАХ**
- **ВСТАВЬТЕ ОБЕ ТРУБЫ ДО УПОРА**
- **ЗАСТЕГНИТЕ ЗАМКИ КРЕПЛЕНИЯ БОКОВИН К СТОЛЕШНИЦЕ**

- **ПРИСТЕГНИТЕ ФРИЗОВУЮ ПАНЕЛЬ
К ТРУБАМ**



**ПРАВИЛЬНО
УСТАНОВЛЕННАЯ
ФРИЗОВАЯ ПАНЕЛЬ**

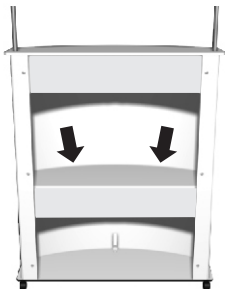
● **УСТАНОВИТЕ ПОЛКУ (СМ. РИС.)**



А



Б



**ПЛОТНО
ПРИЖМИТЕ
ПОЛКУ
В УКАЗАННЫХ
МЕСТАХ**

В

РЕКОМЕНДАЦИИ И СОВЕТЫ

- 1. НЕ ВСТАВАЙТЕ НОГАМИ НА ТУБУС, ЕСЛИ ОН ЛЕЖИТ НА БОКУ.**
- 2. НЕ ВЫГИБАЙТЕ ЛИЦЕВУЮ ПАНЕЛЬ В ОБРАТНУЮ СТОРОНУ СЛИШКОМ СИЛЬНО.**
- 3. ИСПОЛЬЗУЙТЕ ДЛЯ УХОДА ЗА СТОЛОМ МЫЛЬНУЮ ВОДУ, СПИРТ ИЛИ БЕНЗИН. НЕ ИСПОЛЬЗУЙТЕ АЦЕТОН!**
- 4. НЕ ПРОИЗВОДИТЕ СБОРКУ/РАЗБОРКУ ПРОМОСТОЛА ПРИ ТЕМПЕРАТУРЕ НИЖЕ – 10 С.**
- 5. НЕ ИСПОЛЬЗУЙТЕ ПРОМОСТОЛ НА УЛИЦЕ ПРИ АТМОСФЕРНЫХ ОСАДКАХ (ДОЖДЬ, СНЕГ И Т.П.)**
- 6. ПРИ РАБОТЕ НА ВЕТРУ КЛАДИТЕ УТЯЖЕЛИТЕЛИ НА НИЖНЮЮ ПОЛКУ ПРОМОСТОЛА (КАМЕНЬ, КИРПИЧ И Т.П.) ВО ИЗБЕЖАНИЕ ОПРОКИДЫВАНИЯ.**
- 7. НЕ КЛАДИТЕ В ТУБУС ПОСТОРОННИЕ ПРЕДМЕТЫ.**

СОДЕРЖАНИЕ

| | |
|--------------------------------|----|
| КОМПЛЕКТАЦИЯ..... | 2 |
| ИЗЪЯТИЕ ДЕТАЛЕЙ ИЗ ТУБУСА..... | 4 |
| УКЛАДКА В ТУБУС..... | 5 |
| СБОРКА ПРОМОСТОЛА..... | 8 |
| РЕКОМЕНДАЦИИ..... | 15 |

ЖЕЛАЕМ УСПЕХОВ ВАШЕМУ БИЗНЕСУ!